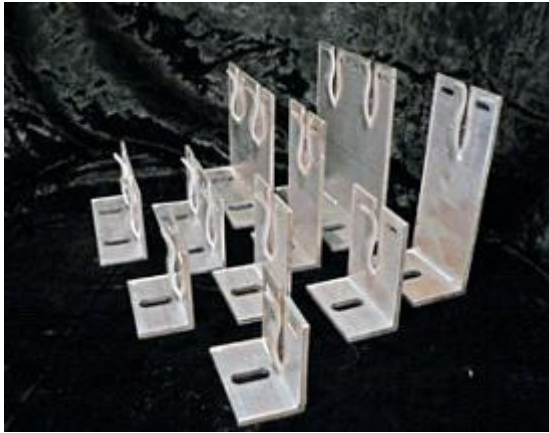


Vertikalus aliuminio profilių karkasas

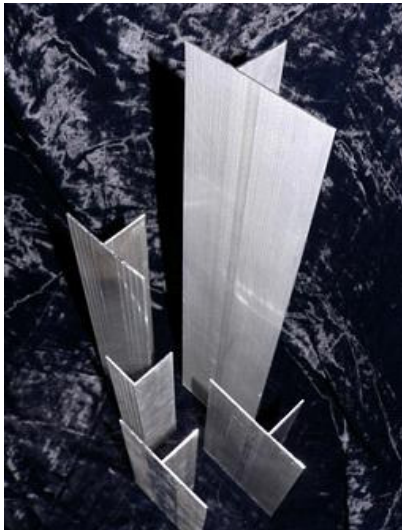
Vertikalus aliuminio karkaso sistema puikiai tinka dažnai besikeičiantiems architektūriniais ir statybiniais reikalavimams.

Vertikalų aliuminio profilių karkasą sudaro įvairių aukščių montažiniai kronšteinai ir T arba L skerspjūvio aliuminio profiliai.



Montažiniai kronšteinai (konsolės)

- Montažiniai kronšteinai gali būti, 60;80;120;150;180; 210;240 mm aukščio;
- Naudojant įvairaus aukščio kronšteinus, galima įgyvendinti norimą fasado kompoziciją;
- Kiekvieno kronšteino konstrukcija leidžia išlyginti sienos nelygumus siekiančius iki 3cm.
- Didesnius sienos nelygumus, siekiančius iki 120mm, galima panaikinti naudojant skirtingo aukščio kronšteinus.



Vertikalūs T-formos profiliai

- Aliuminio profiliai gaminami iš aliuminio lydinio Al Mg Si 0,5 atliekant terminį apdirbimą F22 (pagal DIN) (AW6060 T6 pagal EN);
- T-formos aliuminio profilio fasadinio paviršiaus plotis gali būti: 80;100;110;120 mm pločio; Šis asortimentas leidžia tvirtinti įvairias šiuolaikines fasado apdailos medžiagas, prisilaikant jų tvirtinimo technologijos

Ventiliuojamojo fasado privalumai:

- Pirma. Natūrali ventiliacija, be papildomų sistemų (pavyzdžiui, kondicionierių), sukuria komfortišką klimatą pastato viduje.
- Antra. Sausa apšiltinimo medžiaga nekaupia drėgmės kondensato ir nepraranda šilumos išsaugojimo savybių. O tai reiškia mažesnes apšildymo išlaidas. Be to, galima sumažinti laikančiųjų sienų storį ir pastatyti lengvesnius pamatus...
- Trečia. Bet kokia drėgmė pašalinama per specialų drenažą ir nenusėda ant sienų.
- Ketvirta. Ventiliuojamo fasado sistema gaminama tik iš nedegių arba mažai degių medžiagų - tai papildoma priešgaisrinė apsauga
- Penkta. Ventiliuojamas fasadas puikiai sugeria garsus. Fasado plokštės iš medžiagų su pagerinta garsų sugertimi kartu su šilto sluoksniu sukuria dvigubą garso sugerties efektą.
- Šešta. Fasadas padengtas tarkim keramine arba plytelių danga ilgaamžis, neteplus, nereikalaujantis papildomos priežiūros

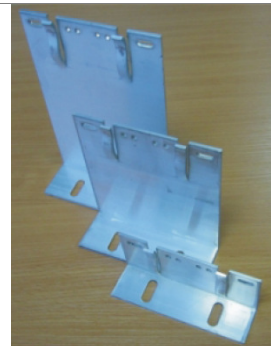
Mūsų kompanijoje Jus taip pat visada rasite platų fasado plytelių pasirinkimą.

Viengubi kronšteinai paslankiam tvirtinimui (70mm)

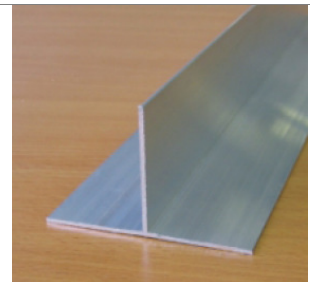
60x40x3
90x40x3
120x40x3
150x50x3
150x50x4
180x40x4/3
210x40x4/3
240x40x4/3

**Fiksuotam tvirtinimui dvigubi kronšteinai(140mm)**

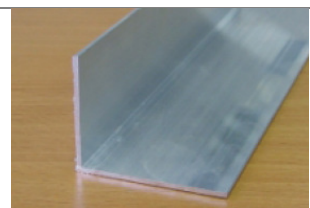
60x40x3
90x40x3
120x40x3
150x50x3
150x50x4
180x40x4/3
210x40x4/3
240x40x4/3

**T- formos profilis**

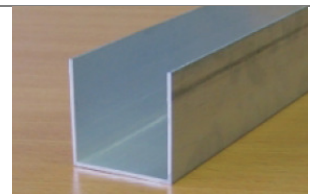
60 x 50 x 1,8
80 x 50 x 1,8
84 x 50 x 2,0 plus
100 x 50 x 1,8

**L-Kampuotis**

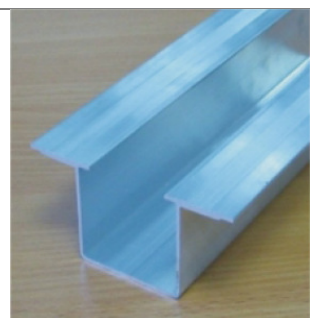
40 x 40 x 1,2
40 x 50 x 1,8
26 x 50 x 2,0 plus



**U- Formos profilis**

50x50x50x1,8
6x10
8x10

**Ω-formos profilis**

20x60/100
50x50/96



Nerūdijančio plieno kabliukai akmens masės plytelėms	
Vienpusiai Dvipusiai	
Dviguba termoizoliacinė tarpinė (50x140x5)	
Mūrinės betono ir silikato sienai (SDFKB-10x60)	
Mūrinės betono, silikatinės, skylėtosplytos ar keramzitbetonio (Fibo 5Mpa) sienai (SDFKB-10Ux100)	
Mūrinės keramzitbetonio, keraminių blokų (Fibo 3Mpa) sienai (SDFKB-10Lx100)	
Mūrinės akyto, porėto betono sienai (SDPKB-10Sx80)	
Savisriegis al.profilio tvirtinimui kronšteine (5,5x19)	
Savisriegis kabliukų tvirtinimui (4,2x16)	
Kniedė plokštės tvirtinimui 4,8x16 (K16) dažyta pagal RAL	

Karkaso tvirtinimo instrukcija

Ventiliuojamo fasado vertikalus karkasas surenkamas tiesiogiai pačiame objekte. Karkaso elementų tvirtinimas atliekamas pagal montavimo schemą paruoštą konkrečiam objektui.

Detalių tvirtinimo eiliškumas:

1. Pažymėjus vertikale, montažinis kampas tvirtinamas per termo tarpinę prie išorės sienos ~ 60 cm žingsniu. Tvirtinimo varžtai parenkami, atsižvelgiant į sienos konstrukcinę medžiagą. Vienam T- profiliui tenka vienas 140mm ilgio fiksuoto tvirtinimo kronšteinas ir priklausomai nuo profilio ilgio paslankaus tvirtinimo kronšteinų kiekis.
2. Tarp sumontuotų kronšteinų eilių sudedamas apšiltinimo sluoksnis, dažniausiai mineralinė vata (UNS37z) ir priešvėjinė izoliacija (WAS 25t). Atstumas tarp eilių priklauso nuo apdailinės medžiagos matmenų ir svorio. (Laikytis apdailinės medžiagos tiekėjo rekomendacijų tvirtinimui.)
3. Kronšteinų laikikliuose fiksuojamas T-profilis ir išlyginus jo vertikalumą bei palikus minimaliai 20mm (rekomenduojamas 40mm, bet ne didesnis nei 50mm) oro tarpą nuo šiltinimo medžiagos, tvirtinamas nerudijančio plieno 5mm storio savisriegiais arba aliuminio kniedėmis. Tvirtinant paslankiose jungtyse užtikrinti T-profilio pasislinkimo galimybę terminio išsiplėtimo ar susitraukimo metu.
4. Rekomenduotinas T-profilio ilgis yra ~3,0m. Tarpas tarp T-profilijų dėl jų plėtimosi galimybės paliekamas ~10mm. Montuojant ilgesnius profilius šis termo tarpas atitinkamai didinamas.
5. Montuojant didesnių išmatavimų apdailos plokštes, tose vietose kur nėra plokščių sujungimų (taip pat įvairūs kampai ir angokraščiai), plokštė fiksuojama į pigesnę L-formos profilį.
6. Apdailos medžiagos tvirtinimas atliekamas prisilaikant jos tiekėjo rekomendacijų. Tvirtinimos sistemos gali būti „matomos“ ir „nematomos“

